

kintoneの最新活用情報をお届け!

kintone

MAGAZINE Vol.31 キントーンマガジン

kintone
hive 2025

キントーン公式ユーザーズイベント

開催場所と日程が決定! 申込受付中

10th ANNIVERSARY

ユーザーイベント

kintone AWARD 2024
Kintone show + case

イベント開催レポート

AI×kintoneでデータ活用も
シュシュッと!

売り上げを伸ばすコツは「全社活用」

経営者が語る
kintone使いこなし術



KANG NEWS

プラグイン・連携サービスを
お届け!



同じ失敗はさせない!

キンコミユーザーから学ぶ
kintoneしくじり体験談



グッズ紹介

コキントンやきとみちゃんのグッズで
kintoneライフをもっと楽しもう!

kintone hive 2025

キントーン公式ユーザーズイベント

kintoneの活用アイデアをユーザー同士で共有するライブイベント
kintone hive が今年も全国6会場で開催されます！
2024年は37社の方にご登壇いただき、
2,500名を超えるkintoneユーザーにご参加いただきました。
kintoneの活用ノウハウをそれぞれの視点で披露・共有します。
kintoneをもっと活用したい方、お悩みをお持ちの方、ぜひご参加ください。

- 名古屋** 4月15日 (火) Zepp 名古屋
- 仙台** 5月13日 (火) 仙台PIT
- 広島** 5月27日 (火) ブルーライブ広島
- 福岡** 6月17日 (火) Zepp 福岡
- 大阪** 7月1日 (火) Zepp なんば
- 東京** 7月15日 (火) Zepp DiverCity

会場は kintone 一色！

今年も各会場、5~7社のkintoneユーザーに登壇いただきます。
業種や職種や立場は違えど、
他社の取り組み・工夫・失敗談は絶対に役に立つはず！
登壇者のエネルギーもいい刺激になること間違いなしです。
ぜひ、関係者のみなさまでご来場ください。
休憩時には登壇者やkintoneに詳しいサイボウズ社員と
キントーンざつだんで盛り上がりましょう！



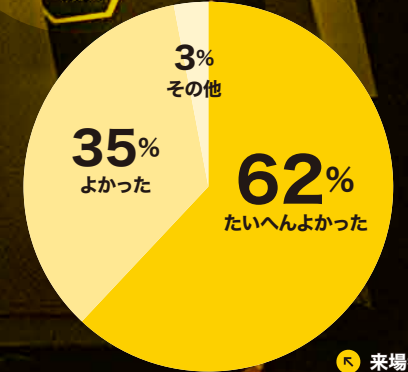
来場者満足度は 97%！

2024年の全体満足度は97%！
ご来場いただいた方よりたくさんのコメントをいただいております。



ほぼ一人で管理運用を担っているため、具体的な苦勞話や工夫を聞くことができ、とても有意義な時間でした。

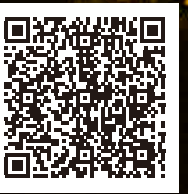
とても参考になり、モチベーションも上がりました。
さらにkintoneが好きになりましたしkintoneの技術力を高めようと思います。



来場者満足度

名古屋・仙台会場のお申し込みスタート！

開催形式	ご来場	対象	kintone契約中(試用中含む)のお客様
参加費	無料(事前申込制)	主催	サイボウズ株式会社
内容	kintoneユーザーによる事例発表		



詳細・申込はこちら

今年もみなさまに楽しんでご参加いただけるように準備中ですので、ご期待ください！会場でお待ちしております。

kintone hive 2025 登壇者も募集中！

kintone の数だけドラマがある！ぜひ貴社のkintone活用についてkintone hiveのステージでお話してみませんか？
「kintone活用ノウハウ」をわかりやすく共有いただけるkintoneユーザーのご応募をお待ちしております。

登壇で得られる3つのいいこと



きづける

登壇に向け、あなたの成功ノウハウ、失敗のご経験をまとめていただきます。今までの取り組みを振り返ることで、新たな「きづき」を得ることができます。



つながる

kintone hiveはリアルな会場ですと人と出会うイベント。登壇者同士はもちろん、参加者である多くのkintoneユーザーと「つながる」ことができます。



ひろがる

登壇をきっかけに自分のキャリアや自社のビジネスが広がった方も。人生の可能性が「ひろがる」チャンスが待っています。

登壇者募集中の会場

※エントリー締め切り日にすべての応募情報(エントリーシート)をご登録いただく必要がございます。

名古屋	エントリー締め切り日：2月28日(金)	福岡	エントリー締め切り日：4月30日(水)
仙台	エントリー締め切り日：3月28日(金)	大阪	エントリー締め切り日：5月16日(金)
広島	エントリー締め切り日：4月11日(金)	東京	エントリー締め切り日：5月30日(金)

迷ってる？
迷っていたらとりあえずサイトにアクセス！

募集要項

募集概要

2025年に開催予定のkintone hiveで自社のkintone活用ノウハウをお話いただける方を募集します。1社につき20分程度でkintoneの活用事例をお話いただきます。

エントリー資格

- 下記の条件を全て満たしている方が対象となります。
- kintoneをご契約中のユーザーであること
- 活用ノウハウやアイデアを社内外に広める熱意がある方
- 登壇内容を公開することを承諾いただける方

登壇者 選定方法

エントリー後、kintoneの活用方法をエントリーシートにご記入いただきます。その内容をkintone hive 運営事務局で審査し、登壇者の方を決定いたします。

注意事項

- 登壇時のプレゼン資料はご自身で作成いただけます
- 登壇にかかる謝礼、交通費はありません
- エントリー状況に応じて募集を締め切る場合がございます

みなさまの
エントリーを
お待ちしております



登壇申し込みサイトはこちら

10th ANNIVERSARY Report

kintone AWARD 2024

昨年Cybozu Daysで行われたkintone AWARD
 全国6都市で開催されたkintone hive で選ばれた
 ファイナリスト6社の方々にkintoneの活用事例を披露していただきました。
 10周年を迎えたkintone AWARD グランプリに輝いたのは?!

今年のステージは4面スクリーンがあるステージでした!

<p>東海・北陸地区 桜和設備株式会社 清水 敦氏</p>  <p>ひよんばことかすてす 夢物語</p>	<p>中国・四国地区 株式会社LILE THE STYLE 谷川 美氏 / 木原 隆太氏</p>  <p>介護業界をkintoneで変えてみよう!</p>	<p>関西地区 株式会社ワイドループ 川咲 亮司氏</p>  <p>僕とkintoneの最優記</p>
<p>北海道・東北地区 株式会社北斗型枠製作所 渡邊 克史氏</p>  <p>人を巻き込みながら業務改善</p>	<p>九州・沖縄地区 日本エアコミュニティー株式会社 臼崎 南海氏 / 西上 正浩氏</p>  <p>今と未来、繋ぐ ~結いの空~</p>	<p>関東・甲信越地区 株式会社成田デンタル 吉原 大騎氏</p>  <p>kintoneが変える マネプロをみんなに活用してもらいたいんじゅ!</p>

講演タイトルを見て、内容が気になった方も多いのではないでしょうか?
 ファイナリストのみなさまの講演動画・資料は
 右記二次元コードから確認いただけます。ぜひご覧ください。

<https://kintonehive.cybozu.co.jp/-/award2024>



kintone AWARD 2024 グランプリ受賞者 ワイドループ 川咲 亮司氏!

コミカルなスライド、軽快なトーク、強めの思想というインパクトの裏で、
 内容は物凄く学びが多いしっかりしたものでした。
 社内の不思議な習慣や抵抗勢力という大きな壁に挑み、
 最後のひとりまで巻き込んでいくプロセスに感動です。(昨年グランプリ 植田 剛士 氏より)
 圧倒的な喋りのテンポ良さと、コミカルなスライドは必見です!
 川咲さん、おめでとうございます!



売上を伸ばすコツは「**全社活用**」 **経営者が語る** **kintone 使いこなし術**

kintoneをもっと活用したい、全社員で使いたい、組織力に課題を感じているがどうしていいかわからない…。こんなお悩みはありませんか?
 そんな経営者・経営層の方に向け、全社活用のメリットや活用の具体的なコツをご紹介しますセミナーを開催。kintoneを全社で活用することで組織力を高め、売上を伸ばした経営者お二人にご登壇いただき、実体験を語っていただきました。
今回はそんなセミナーの注目ポイントをピックアップしてご紹介します。

● Pickup! 経営者の目線で見ると「kintoneを全社で使うメリット」とは?

● 社員が「自分で仕事を変えていける」と実感できるように



社員が見つけた「業務改善を褒め合う」アプリ「いいね」で業務改善のモチベーションも向上!

kintoneのポイントは自分でかんたんにアプリを変えていけること。
 つくったアプリに対して「ここが使いづらい」と声をあげてくれた社員を巻き込んで改善していく内に、**いつのまにか社員自身がアプリを作成し、業務改善ができるように**。これをきっかけに社員がDXに積極的になり、さまざまなツールを主体的に導入してくれました。

kintoneの効果として社員に「自分で変えていける」ことを感じてもらうことは大きかったです。私たちが大切にしている会社のバリューである「やりたいを叶える」を実現するための**すごく大きなエンジンになっている**と感じます。



株式会社乗富鉄工所 代表取締役 乗富 賢蔵 氏

● 情報格差をなくすことで、社員の主体性を育むことができた



株式会社京屋染物店 代表取締役 蜂谷 悠介 氏

進捗管理を見える化したことで、どこで仕事が滞っているか全社員がいつでもわかるように。**自然と社員同士で忙しい部門を助け合うよう**になりました。効率化はもちろん、メンバーからありがとうをもらうことで「自分が仕事に参画している」という意識が社員に生まれたと感じます。
 全社員に**kintoneで情報をオープンにすることで、情報格差がなくなり、社長と同じような主体性を育むことができた**。

さらに経営にもインパクトが。効率化による**人件費削減により100万円以上の削減**、キャッシュフロー改善により**生地在庫が減り、月100万円弱の改善**に繋がりました。また、効率化によりできた時間で新事業の挑戦もできています。



行程進捗をグラフで見える化した忙しい部門が一目でわかるように!

Q 情報を全社にオープンにすることに不安はなかったですか?

当初は公開したくない気持ちもありましたが、社員が疑心暗鬼になり悪循環になってしまっていたので、公開を決めました。売上や粗利などのお金の流れに関する情報を公開するには、同時に**社員に対して経営の仕組みを教えることも大事**だと感じます。数字が正しく見えることで、社員の自分事化につながると思います。

少しは不安もありましたが、そんなに悪い人はいないだろうと信じて公開しました。また、蜂谷さんがすでに実現されていることも後押しでしたね。当初は**反対する社員もいましたが、今は情報をオープンにすることで社員に原価意識も生まれ、やってよかった**と思います。

Q 全社利用となると費用が気になります…。費用対効果はどう感じていますか?

明確な費用対効果は出していないですが、**会社全体のカルチャーに対する影響がとても大きい**と感じています。今はもう会社のインフラになっているので、kintoneが無いことが考えづらいですね。

業務改善による削減効果だけでも、**1アカウントに対し100万円以上の効果は出ている**と考えています。はじめはおっかなびっくりかもしれませんが、情報を探す時間や手間を考えれば、全社導入がおすすめです!

ご好評につき
3/18(火) 16:00~再配信!

全社活用のコツがたっぷり詰まっています。
 本誌面で掲載されていないリアルなお悩みにも多数回答していますので、
 まだご参加されていない方はぜひご参加ください!

https://pg.cybozu.co.jp/kintone-s-exe-TK_KI_OT_20250318.html

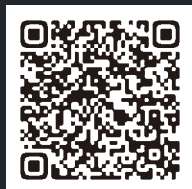


kintone show+case unlimited

『kintone show+case unlimited』とは、kintoneのローコードツールの側面にスポットを当てたkintoneカスタマイズコンテスト。2024年は7組がCybozu Daysのステージでカスタマイズの腕を競いました。



2024年のkintone show+case unlimitedに参戦した全作品の詳細や動画を紹介しています。



Champion

株式会社現場サポート / KAIZEN
羽田 晃治郎 氏
永田 亮介 氏

2024年優勝作品の紹介

使い勝手を理由にkintoneが活用されないのはもったいない

「帳票ライクな画面でkintone入出力」

お二人の業務改善に対する熱い思いを乗せた、帳票フォームを作成するプラグイン。



このプラグインはExcel等の帳票の運用からkintone運用に移行した時の入力しづらさが利用促進の足かせになることが多いという問題から生まれました。デザインを元の帳票に寄せることで、誰でも簡単に使い慣れた入力フォームになります。

2024チャンピオンが語る

カスタマイズで実現！ kintone浸透のポイント

⚡ kintoneをより多くの方につかってもらうために

kintoneカスタマイズをすすめる理由

kintoneは多くの方が使うことによって、データの利活用が広がり業務改善や効果が期待できます。簡易的なアプリ、複雑なアプリどちらでも使ってもらえることがまず重要です。そこで、私はkintoneカスタマイズ(※)によって、ユーザー浸透や、導入効果をより高める工夫を実装できると考えています。今回のkintone show+case unlimitedで発表した、使い慣れたUIを踏襲するカスタマイズは、そんな想いから生まれたアイデアです。

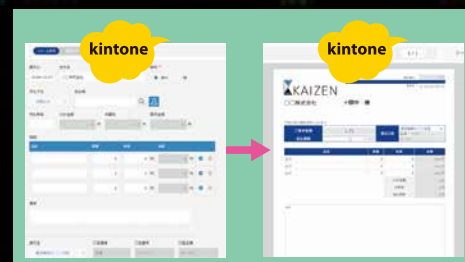
※kintone カスタマイズとは、JavaScript等を用いたカスタマイズのことです。UIの簡単な変更や少し複雑な処理をkintone上で実現できます。スタンダードコース以上の方がご利用いただけます。

⚡ kintone移行への「鍵」は「最初」のアプリ

kintoneを浸透させるポイント①

kintoneへ移行する際や、kintoneに慣れていない状態では「従来のシステムや紙で進めた方が早い、新しいことを覚えるのは大変」と使ってくれないことがあります。こういったケースでは、使い始める最初のアプリが重要になります。

私は、kintoneへ移行する最初のアプリについては「圧倒的に楽になる」もしくは「今までと同じ感覚で使える」とイメージできるようにすることが大切だと考えています。そのためには、場合によってはカスタマイズが必要だと感じています。



⚡ 定着前の導入効果は圧倒的であるべき

kintoneを浸透させるポイント②

例えば、経費申請をkintoneアプリで実装したとしましょう。申請内容の登録やワークフローを回すことはkintoneの基本機能で実装可能です。

ただ、経費申請の本来の目的は会計処理を簡易化することです。申請の後に「データを会計ソフトに登録」という作業が発生します。もちろんkintoneからデータを書き出し、手動で登録することは可能です。ただ手間がかかるのでkintoneに移行した効果を感じづらくさせます。

そこでカスタマイズの出番です！画面上部のボタンから、会計ソフトに一括登録できるようにします。このように、そのアプリの目的を考えてカスタマイズすることが大事です。

またカスタマイズは全てのアプリで必要ではないと思います。多くの人にkintoneによる業務改善効果を実感してもらうフェーズや改善風土の醸成フェーズなど、フェーズごとに検討してみましょう。

日付	年度	月度	勘定科目	金額	消費税
2024-12-27	2024年	12月	保険料	26,000円	0円
2024-12-27	2024年	12月	通債費	22,000円	2,000円
2024-12-26	2024年	12月	地代家賃	199,782円	18,162円
2024-12-24	2024年	12月	雑費	80円	7円
2024-12-23	2024年	12月	消耗品費	1,378円	125円
2024-12-21	2024年	12月	仕入高	6,963円	633円

ワンクリックで会計ソフトに登録！

⚡ カスタマイズの向き・不向きを知る！

カスタマイズのメリット・デメリット

カスタマイズは万能ではありません。メリットやデメリットを知って活用することが大切です。

メリット

- 従来の業務に合わせたアプリの開発が可能
- 使い勝手の向上



デメリット

- メンテナンス性の低下
- セキュリティリスクの発生



⚡ kintoneカスタマイズは業務改善の良いサイクルを生み出す選択肢

おわりに

カスタマイズはデメリットもあるため、基本機能で完結すべきという考え方もあります。ただ、私はkintoneによる業務改善を進めるため、カスタマイズは有用だと思っています。大事なのは、まずkintone導入の効果を多くの方に実感してもらうこと。そして、業務改善の良いサイクルを生み出していくことです。

そのために必要なカスタマイズは、開発者向け技術サイトcybozu developer networkなどを参考にしたり、開発パートナーに依頼することができます。私達も要件定義や要望の洗い出し等の上流工程から伴走し、必要なカスタマイズがあればご提案させていただいています。ぜひご相談ください！

⚡ 記事の執筆にご協力いただいた「株式会社現場サポート」のご紹介



株式会社現場サポート
<https://www.genbasupport.com/>

鹿児島にある建設業向けのクラウドサービスを提供するITベンチャーです。「チームを活かす だれもが活きる」の理念を掲げ、主力製品の現場クラウド Oneをはじめ、様々なチームでのコミュニケーションを促進する現場クラウド Conneなどを提供しています。



KAIZEN(個人事業)
<https://kaizen-style.com/>

kintoneの導入や、1社1社の業務に合わせたアプリ開発及び業務改善、プラグイン開発・提供などを行なっています。

次はここをチェック

今回は、「kintone show+case unlimited」の2024年チャンピオン、株式会社現場サポートの皆さんにお話を伺いました！kintoneのカスタマイズは、よりkintoneの活用が進み、業務改善の良いサイクルを生み出す可能性を秘めています。

cybozu developer network



開発者向けサイト
<https://cybozu.dev/ja/>



kintoneのパートナー相談
<https://kintone.cybozu.co.jp/support/menu/partner/>

Cybozu Days

Product Keynote レポート



昨年11月7日-8日に幕張メッセで開催された Cybozu Days 2024 ~東京ノコードランド~。

多くのお客さまが参加されたProduct Keynoteのなかでも、とくに反響の大きかった「AI x kintone」のトークセッションをダイジェスト版でお届けします!
 これまでAI活用に関心のなかった方も、kintoneの利活用に役立つ情報が盛りだくさんなのでぜひ最後までお読みください。

サイボウズはなぜAIに取り組むのか



サイボウズ マーケティング戦略部 山田 明日香氏

AIの技術がスピーディに進化するなか、一部の専門家だけではなく、誰もが気軽かつ安全にAIを活用する方法はないか。サイボウズはそんなAIの民主化に貢献すべく、kintoneのAI新機能「kintone AI アシスタント(仮称)」の開発を進めています。

kintoneは、業務に関わるあらゆるデータを集約することができる一方で、蓄積したデータが増えるほどほしい情報に辿り着きにくくなります。そこで、大量のデータのなかから知りたい情報をスピーディに探し出せる「生成AI」の機能を組み合わせることで、これまでkintoneに蓄積した案件情報や問い合わせ対応履歴などのデータを「業務のノウハウ」としてより有効活用しやすくします。またデータの活用が進むことで、チームメンバーがkintoneにデータ登録するモチベーションにもつながります。つまり「kintone AI アシスタント」を活用すれば、**チームのkintone利用度アップ**にも、**登録したデータの活用度アップ**にも期待できるのです。

kintone AI アシスタント → データ活用が促進することで登録する動機につながる



kintone AI アシスタント の画面イメージ

kintone AI アシスタントの活用シーン

ケース1 営業活動のノウハウを活用する

A社との商談で参考になる情報は?

管理部門をターゲットにした事例や提案資料が参考になります。

アプリ内を参照

たとえば日々の営業活動のなかで商談の参考情報や類似案件を探すことはありませんか。

そんなときに自らバラバラのデータを探すのではなく、kintone内のチャットで左図のように質問を投げかけると、kintone AIアシスタントが複数のアプリ内のデータを横断的に検索し、他メンバーの案件内容や過去の商談記録から最適な回答を作り出してくれます。手早く準備できるだけでなく、チームで蓄積したデータが、有効なノウハウとして活用できます。

ケース2 出張の精算方法を確認する

大阪出張の精算方法を教えて

大阪出張の宿泊費上限は8,000円
まずは出張申請アプリの承認が必...

アプリ内を参照

また、お客様からの問い合わせ対応や社内規則などを確認したい場面でも便利です。左図のような質問を受けると、kintone AIアシスタントが問い合わせ対応履歴アプリやFAQアプリのデータを抽出し、適切な回答を迅速に提供してくれます。異動や新しくチームに入ったメンバーも、業務知識を迅速に身につけられるようになります。

検索結果にはアクセス権が反映されるため、権限のないユーザーに非公開情報が公開されるリスクはなく、**セキュリティ面でも安心して利用できます。**

AIを知らない方にこそ使っていただけのように

最後に、kintone AI アシスタントの魅力は「シュシュッとかんたんに」できる点です。

kintoneはこれまでCMや広告などでも「シュシュッとかんたんに」できることをお伝えしてまいりました。その良さはAIの機能を組み合わせても変わりません。

kintone AI アシスタントはAIを一から勉強しなくても、いつもお使いのkintone画面を操作するように機能を設定できます。つまりAIのことがわからなくても、kintoneを使える方ならどなたでもAIの良さを体感していただけます。シュシュッとかんたんなAI x kintoneでより効果的なデータ活用を体感いただければ幸いです。

また今後、利活用のヒントやガバナンスのポイントなど、利用する際に役立つヒントなども多く発信していく予定です。AIの利活用はこれから、という方も安心してお待ちいただければと思います。



本講演のフルバージョンはこちらからご視聴いただけます

動画内にてご紹介しているβ版の募集は終了しております。

kintoneをご利用いただいているユーザーを対象にしたβ版の運用・検証で得たフィードバックを活かし機能の改善・開発を進めてまいりますので、正式版のご提供方針やご提供時期、価格などは現時点で未定です。

今後について気になる方はぜひ、kintoneの公式アカウントをフォローください!

キントーン@サイボウズ公式 Xアカウント @cybozu_kintone





こんにちは！ kintoneプロモーション担当のKANGです。
 昨年の「Cybozu Days」は大盛況で見どころ満載の2日間でした！ kintoneをもっと便利にするプラグイン・連携サービスをご紹介いただいているブースもたくさんありましたよ！
 今回はそんな中から私が気になったプラグイン・連携サービスの話について聞きましたのでご紹介します。

冒険1 トヨクモ kintone連携サービス6製品 トヨクモ株式会社

KANG トヨクモさん、こんにちは、KANGです！ 今年のCybozu Daysはいかがですか。貴社の連携サービスについて、改めてお伺いしたいです！

こんにちは、KANGさん！ Cybozu Daysは、今年もまるでkintoneユーザーの文化祭ですね。トヨクモのkintone連携サービスはマニュアル不要の“カンタン”操作で、12,000件以上の契約実績！ ITの苦手な方でもご利用いただけます。無料お試しは何回でも可能なので、ぜひお試しください！

トヨクモ株式会社 中井さん

FormBridge Webフォームから kintoneへカンタンに登録！

Extension CyPN Report 2024 Cybozu partner

kintoneに情報を登録できる外部フォームをカンタンに作成。紙やExcelで集めていた社外からの申込や問い合わせ、アンケート等をkintoneに転記する作業が不要に！

kViewer kintoneの情報をカンタンに社外に共有！

Extension CyPN Report 2024 Cybozu partner

マウス操作でkintone内の情報を外部に公開。自社サイトのお知らせページなど、用途に合わせた様々な表示形式で社外にも情報共有が可能になります。

PrintCreator kintoneからカンタンにPDF出力！

Extension CyPN Report 2024 Cybozu partner

kintone内の情報を元にワンクリックで帳票出力できます。見積書や請求書など様々な書類作成の手間を大幅に削減！

他にも！

- kMailer** kintone内のデータを元にメール送信ができるサービスです。毎月の「請求案内」やメールマガジンのような「メール一斉送信」も可能！
- DataCollect** kintoneのデータをExcelのように自動で計算でき複数アプリを横断して集計ができるサービスです。
- kBackup** kintoneアプリ内のデータが消えてしまった時に備えて、自動でバックアップを行うことでデータを保全できるサービスです。

Toyokumo kintoneApp [の詳細はこちら](#)

冒険2 レポトン シリーズ契約数累計4500件！ 老舗の帳票出力プラグイン 株式会社ソウルウェア

KANG ソウルウェアさん、初めまして、KANGです。今年のCybozu Daysの印象をお聞かせください！ 貴社のサービス「レポトン」についてもぜひご説明をお願いします！

こんにちは、KANGさん！ 今年もCybozu Daysは、お祭りみたいな雰囲気のあるイベントですね！ レポトンは、kintone内から見積書や請求書、契約書などの出力が可能な帳票出力プラグインです。高性能なサブスクがおすすめですが、コストを抑えた買い切り製品もございます。

株式会社ソウルウェア 中村さん

実際の導入事例はこちら

kintoneから帳票出力を実現！

kintone内で完結するカンタンな帳票設定

設定方法

- STEP 01 ご利用中のテンプレートをアップロードする
- STEP 02 データの出力箇所を選択する
- STEP 03 STEP02とkintoneのデータ(フィールド)を紐付ける

PDFとExcelの帳票がkintoneから1クリックで作成でき、kintone内で設定完結する簡単な操作が特徴です。個別の帳票出力だけでなく、一括出力や宛名ラベルの出力も可能です。

設定は3ステップで完了します。①お手持ちのPDF/Excelのフォーマットをアップロードする ②データの出力箇所をマウス操作で選択する ③出力したいkintoneのデータ(フィールド)を紐付ける

冒険3 freeサイン for kintone 電子契約で、契約業務の効率化とコスト削減が実現！ フリー株式会社

KANG フリーさん、こんにちは、KANGです。Cybozu Daysはいかがでしょう？ 貴社の「freeサイン for kintone」についても教えていただけると嬉しいです！

freeサイン for kintoneは、kintone上で帳票の作成、送信、保管管理を一連の流れで行えるサービスです。ぜひご覧ください！

フリー株式会社 歌代さん

実際の導入事例はこちら

月額1万円で お使いのkintone上で帳票作成・送信・保管管理が可能に！

電子契約の送信や締結に、印刷代・郵送料は一切かかりません。また、シンプルなUIを採用しておりますので、初めての方でも安心です。

freeサイン for kintoneがおすすめの方

- 転記ミスや入力漏れがないか不安
- 文書と案件情報が別で保管されている
- 作業内容によって使うツールがバラバラ

気になるサービスは見つかりましたか？ どれもとてもCOOLなサービスばかりでしたね！ もし、まだ知らなかったプラグインや連携サービスがあれば、ぜひ試してみてください。これらのサービスが皆様の業務効率向上に役立つことを心より願っています。他にも多くの魅力的なサービスがございますので、ぜひkintone公式サイトもチェックしてみてください！

kintoneプラグイン・連携サービスページ <https://kintone-sol.cybozu.co.jp/integrate/>

… 同じ失敗はさせない! …

キンコミユーザーから学ぶ kintone しくじり体験談!

kintoneを担当する中で、誰もが何かしらのしくじり経験があるのではないのでしょうか?

今回は、kintoneユーザーコミュニティ「キンコミ」で集まった体験談から、知っておいて損はない「しくじり」を厳選して3つご紹介。

同じ轍を踏まぬよう、教訓をしっかり押さえましょう!

しくじり体験談 1 一括更新・削除でやってしまった!

他の人が作ったデータをよく確認せず一括でインポートし、全社のマスタに大量の空白レコードが…。

「絞込」→「一括削除」のはずが、ぼーっとして絞り込まずに一括削除。以降、定期バックアップに加え、できるだけ「物理削除」(*)しない設計を心がけています。

知ってた? 「物理削除」とは

物理削除 … データを完全に消去する方法。kintoneの場合、一度レコードを削除すると復元不可能

論理削除 … データを削除せず、「削除」等のフラグを立てて無効化する方法

削除フラグ

「論理削除」では削除フラグがついたら一覧に表示させない等の運用をする

教訓!

その1

削除はなるべく避け「論理削除」を活用しよう!

その2

「一括削除」の無効化も安心! アプリ設定画面の「高度な設定」から設定できます。

その3

一括で更新/削除をする前に必ずバックアップを取ろう!

しくじり体験談 2 社内ルールを設けておらず、アプリが乱立!

アプリ一覧が不要なアプリであふれてしまった!

アプリを作る人は増えたが、その分アプリが増え過ぎて管理に困っている!

教訓!

その1

会社に合った社内ルールを策定しよう!

- 例
- ・アプリ作成権限を渡す条件は?
 - ・アプリの命名規則は?



「kintone ガバナンスガイドライン」は社内ルール策定の参考になるかも!

その2

定期的にアプリの棚卸しをしよう!

レコードの最終更新日、レコード数、などの稼働状況から不要なアプリは削除!



kintoneシステム管理からアプリの利用状況が確認できる

しくじり体験談 3 えっ…! そんな簡単にできたの?!



「文字列一行」で管理していた都道府県名を「ドロップダウン」に変更する際、一つずつ手作業で47項目を入力していた。後にドロップダウンの項目をコピー&ペーストで一括追加できることを知った。もっと早く知りたかった…。

知ってた? 2023年11月~選択肢フィールドの複数項目追加が楽に!

意外と知らない方が多いこちらのアップデート。複数行のテキストをペーストして、選択肢系フィールドへ複数項目を一度に追加できるようになり、都道府県など、項目が多いフィールドの準備をする手間がこれまでよりも軽減されました。

教訓!

アップデート情報は定期的に確認しよう!

kintone上の画面右上の「?」マークから過去のアップデート情報を確認できます。



コピー&ペーストできる!



意外と見逃しているかも? イチオシアップデート情報ピックアップ

2023年3月のアップデート

添付ファイルの並び替えがドラッグ&ドロップで可能に!



2024年9月のアップデート

一覧画面からダブルクリックでレコードの編集が可能に!



▲ 一覧画面からWクリックすると

▲ 一覧から編集・保存ができる!

2024年11月のアップデート

アプリを一時的に非公開にするメンテナンスモード追加



社内で広く使われているアプリの設定確認・変更等のシーンで活躍!

キンコミ kintone ユーザーコミュニティ「キンコミ」で しくじりやノウハウを共有し合おう!

登録無料



登録者 / 3,500名以上!

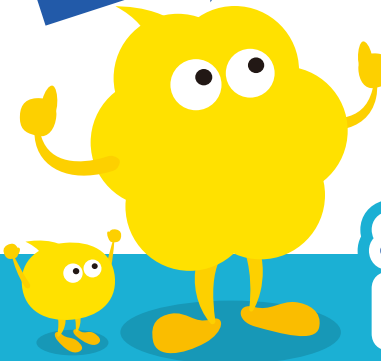
キンコミ



kintoneユーザー向けのオンラインコミュニティ「キンコミ」では、今回ご紹介したような、kintoneに関するしくじり体験談や気付き・活用ノウハウなどが、日々活発にやり取りされています! キンコミは、眺めるだけでも学びがたくさん! ぜひお気軽に覗いてみてくださいね。

また、あなたのしくじり体験談や日々の何気ない気付きが、他の誰かのしくじり防止や更なる活用につながるかも! キンコミの合言葉「すごくなくてもいい」活用のシェア、お待ちしております!

Hi! I am キントン



kintoneのロゴの雲にどことなく似てる「キントン」とキントンのお友達「コキントン」。彼らはずっと、便利なkintoneの使い方や社内浸透のコツを、やさしくていねいに教えてください。今回はkintoneライフをもっとたのしくなるステップをキントン・コキントンがご紹介します!

キントン・コキントンのグッズでkintoneライフをもっとたのしもう



STEP1 スペースカバーをキントンに設定

kintoneのスペースカバーをかわいいキントンデザインにしてみましょう! スペースカバーを設定すると、探しているスペースを見つけやすくなります。視覚的に分かりやすくと、利便性がアップするだけでなく、メンバーも愛着を持ってkintoneを毎日使ってくれるようになります♪

STEP2

キントンのマグカップでレッツコーヒーブレイク

業務改善は1日にしてならず。たまにはコーヒーを飲みながらリフレッシュすることも大切です。キントンがあらわれたかわいいマグカップ、実はカップの底には、キャラクターが潜んでいます。ごくっとなら、製品アピールができるのがポイントです!



STEP3

アクリルキーホルダーをつけてkintone hive(イベント)に参加

kintoneの活用はユーザー同士のTips共有にあり! 今年も開催予定のkintone hiveに参加するなら、kintone 愛が周囲にも伝わるアクリルキーホルダーはいかがですか?キントンの仲間である「コキントン」とあわせて持つのもおすすめです。



アパレルやオフィスグッズの商品を見る →

きとみちゃんやキントンのスペースカバーをダウンロードする →

STEP4



kintone仲間でお揃いのハンカチを使う

業務改善には仲間が欠かせません。社内でkintone活用を頑張っているメンバー同士でお揃いのアイテムはいかがですか?あざやかなイエローに、まんまるな目が浮かぶデザイン。その目線の先にはkintoneがあります。さりげなくkintoneグッズを持ちたい方にもおすすめのデザインです。

社内浸透なら

ホップ☆ステップ きとみちゃんが効果バツグンです♪

ナウでおしゃれなお仕事まんが「ホップ☆ステップきとみちゃん」を、kintoneの社内浸透に利用する人が急増中! きとみちゃんのアイテムで、いまよりもっとたのしくkintoneを使ってみましょ♪

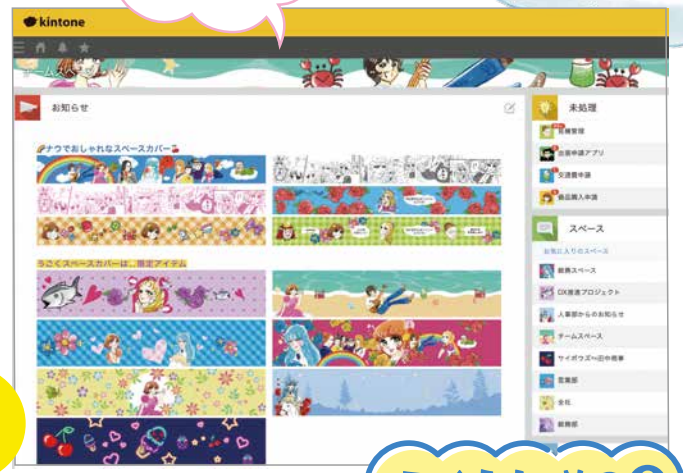
きとみです☆
わたしが主人公のまんがは全12話無料公開中!
きとみちゃん で検索してね♪



アイテム その①

毎日がたのしくなる! きとみちゃんスペースカバー

kintoneのスペースカバーをきとみちゃんデザインにしてみませんか?いつものスペースも気分が上がるスペースカバーに着せ替えて、チームのみんなで盛りあげましょ! すべて無料でゲットできます☆



スペースカバーはこのことよ!



スペースカバーにはいろいろな種類があるの♡
スペースごとに違ったデザインを設定できるのよ!

アイテム その②

おしゃれで好感度バツグン! きとみちゃんスウェット&ソックス



ホップ☆ステップ きとみちゃん5周年を記念して、ワンポイント刺繍がかわいいスウェットと、喜怒哀楽の表情がキュートなソックスができました♪
日常的に身につけることで気分が上がるだけでなく、「なんのキャラクター?」という会話をきっかけに、社内のメンバーにもkintoneのことを認知してもらえちゃうかも…?!

着心地バツグン

いつも心にきとみちゃんをスウェット (ネイビー/グレー)

どちらのアイテムも「サイハウス商店」のオンラインサイトから購入できるわよ!



エブリデイ☆きとみソックス

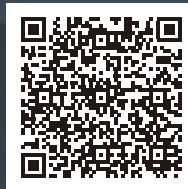
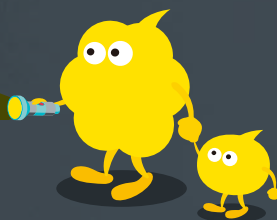
きとみちゃんのヒミツの限定アイテムは
たのしくなるなる10Days
詳細はこちら →



kintoneの運用や活用にお悩みの方へ 「伴走サービス」がおすすめです

業務フローの洗い出しから kintone のアプリ設計まで、お悩みはありませんか？
伴走パートナーは、一人ではうまく進められない課題も一緒に乗り越えてくれる、
企業を成功に導くパーソナルトレーナーのような存在です。
業務コンサルティング、アプリ内製化支援、アプリ設計・開発、教育、研修など、
お客様のお悩みに合わせて継続的な業務改善を実現する支援を行います。

サービスの詳細やお問い合わせはWebサイトへ▶



サイボウズ社員の
吉田さん家の醤油だよ!

 **kintone** キントーン サービスに関するお問い合わせは、kintone Webサイトへ
<https://kintone.cybozu.co.jp/>  

※サイボウズ、cybozu、およびサイボウズのロゴマークはサイボウズ株式会社の登録商標または商標です。
※記載された商品名、各製品名は各社の登録商標または商標です。また、当社製品には他社の著作物が含まれていることがあります。
※本カタログの記載事項は変更になる場合がございます。

2025年2月版 ©Cybozu, Inc.